

소비자조사 솔루션 매뉴얼

1. 솔루션 시작하기

네이버 쇼핑

목차

1. 솔루션 및 이용 흐름 소개

1-1 소비자조사 솔루션 소개

1-2 솔루션 구독 방법

1-3 설문 생성

1-4 설문 저장 및 홍보 설정

1-5 설문 시작

1-6 홍보 진행

1-7 응답 수집

1-8 결과 확인

1-9 이용 유의사항

1.

솔루션 및 이용 흐름 소개

1-1. 소비자조사 솔루션 소개

스토어를 운영하시면서 소비자 의견이 궁금하실 때 언제든지 활용하실 수 있습니다.

내 스토어 구매이력이 있거나 알림받기를 수신 중인 고객을 대상으로만 설문 응답을 수집해 더 효과적인 설문을 구상할 수도 있습니다.

감이나 소문이 아닌, 소비자가 직접 응답한 생생한 의견을 기반으로 스토어 전략을 세워보세요.



스토어 상품에 대한
만족도 조사



신상품 선호도 및
컨셉트 조사



내 카테고리
쇼핑 경향 조사



타겟 대상층의
라이프스타일 조사



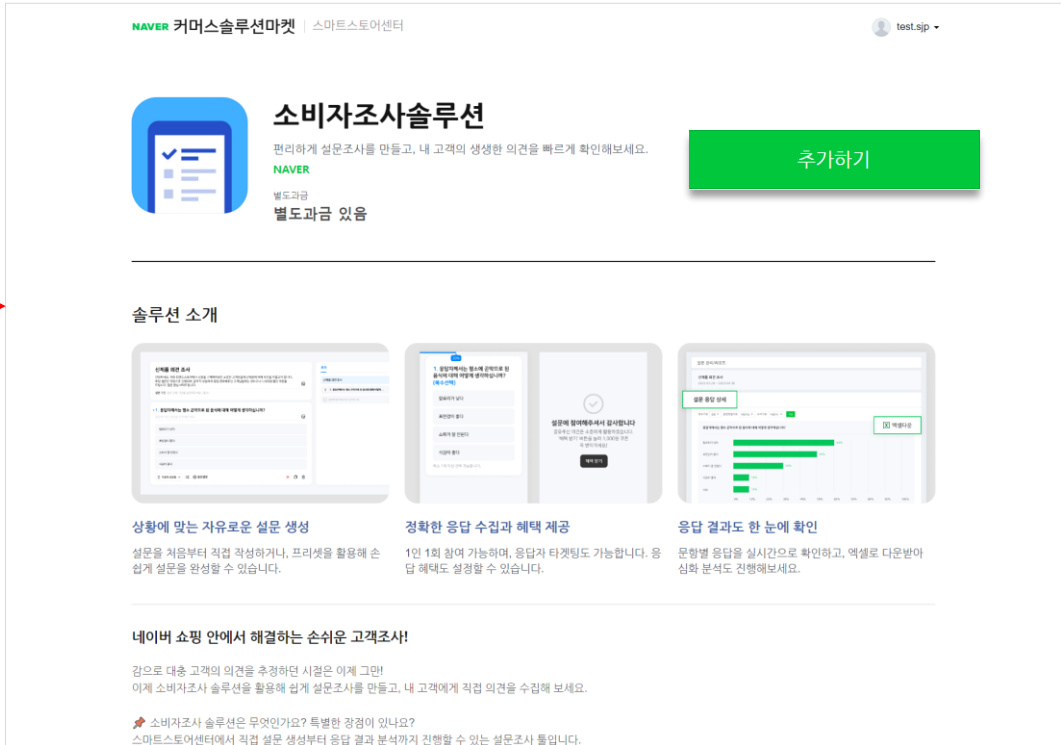
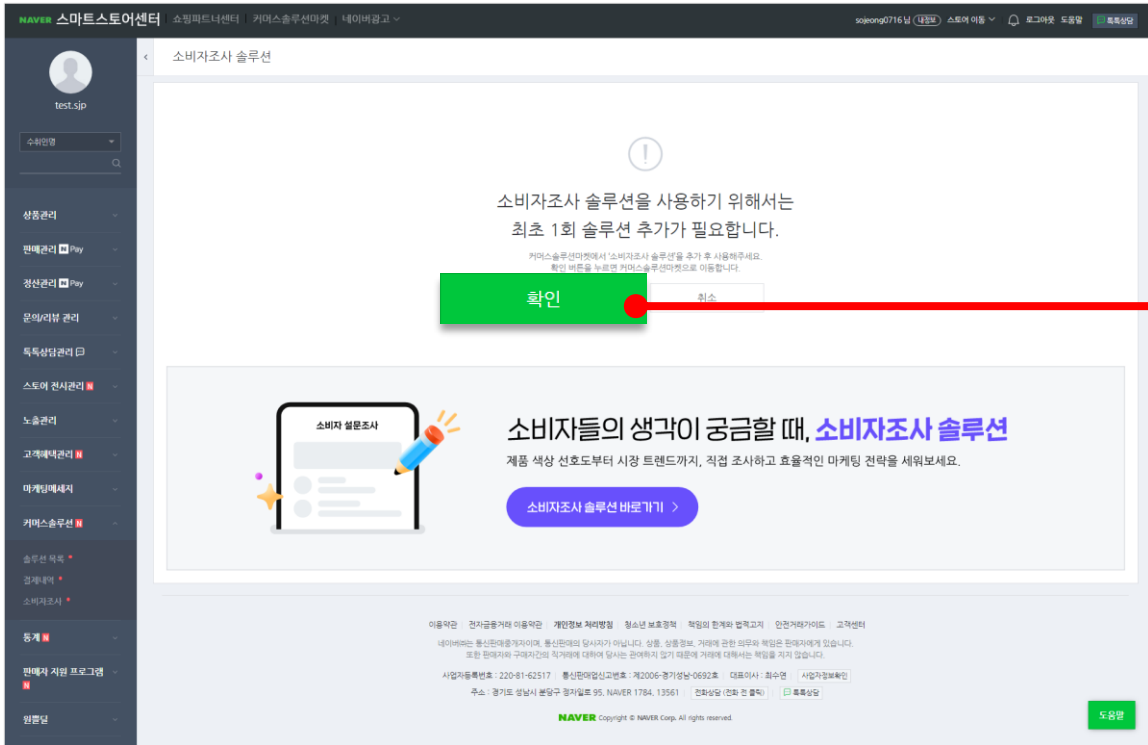
빠른 의사결정을 위한
속성 설문조사

...

이외, 스토어를 위한
모든 조사

1-2. 솔루션 구독 방법

커머스솔루션마켓에서 '소비자조사 솔루션'을 찾아 바로 구독할 수 있습니다. 구독은 무료이며 언제든지 해지가 가능합니다. 스마트스토어센터 내 '커머스솔루션' > '소비자조사' 메뉴를 통해서도 바로 이동하실 수 있습니다.



1-3. 설문 생성

‘새 설문 만들기’ 버튼을 클릭해 새로운 설문을 생성하거나 이전에 임시저장했던 설문을 다시 확인하고 수정할 수 있습니다.

‘주제별로 미리 작성된 프리셋을 활용하시면 설문을 더 쉽고 빠르게 작성할 수 있습니다. 꾸미기 기능을 활용해 개성 있는 설문지 구성도 가능합니다.

작성 후에는 ‘미리보기’ 기능을 통해 설문지 원하는 대로 잘 구성되었는지 꼭 확인하세요. 기간까지 원하는 시점으로 설정한 이후 ‘저장’버튼을 누릅니다.

The image illustrates the process of creating a survey on the Naver Shopping platform. It is divided into several sections:

- 새 설문 만들기 (New Survey Creation):** A green button at the top left.
- 네이버쇼핑 소비자조사 (Naver Shopping Consumer Survey):** The main interface for creating surveys.
- 직접 만들기 (Create Directly):** A section with various survey templates categorized by '구매 경험 조사' (Purchase Experience Survey) and '상품 후기 조사' (Product Review Survey).
- 가격 만족도 조사 (Price Satisfaction Survey):** A specific survey template shown in detail. It includes a title, a description, and a '꾸미기' (Customize) button.
- 꾸미기 설정 (Customization Settings):** A modal window for customizing the survey. It includes options for '스타일' (Style), '주요 컬러' (Main Color), '배경 컬러' (Background Color), '글꼴 설정' (Font Setting), '설문 이미지' (Survey Image), and '기타' (Other) settings.
- 미리보기 (Preview):** A button in the top right corner, highlighted with a red box, for previewing the survey.
- 임시저장 (Save Draft):** A button in the top right corner, highlighted with a red box, for saving the survey as a draft.
- 저장 (Save):** A button in the top right corner, highlighted with a red box, for saving the survey.

NAVER

1-4. 설문 저장 및 홍보 설정

‘저장’ 버튼을 클릭하면 최종 설문 홍보 설정을 진행할 수 있습니다.
목표 응답자수와 혜택 제공 여부, 응답 대상 타겟팅 여부 등을 직접 선택하여 설문 상세 정보 입력을 마무리 후 비즈 월렛으로 결제를 진행하세요.
아직 설문지를 더 수정하고 싶거나, 설문 홍보 설정을 나중에 진행하고 싶다면 해당 창을 닫고 이후 다시 설정하시면 됩니다.

설문홍보설정

· 설문지의 목표 응답자수와 홍보대상, 응답 완료 시 제공하는 혜택 전반을 결정하는 페이지입니다.

· 홍보 설정을 마지막 단계에서 문항 수와 타겟팅 설정여부, 응답자수 기반으로 결제 금액이 확정되고 선결제가 진행됩니다.

· 처음 설문 홍보 설정을 진행하시는 경우, 앞 STEP의 값을 수정하면 이후 STEP의 값은 모두 초기화되며 재설정이 필요합니다.

· **설문지 작성이 모두 완료된 경우에만 설문홍보설정을 진행해주세요.**

· **설문홍보설정을 완료한 설문은 더 이상 수정할 수 없으며, 수정이 필요한 경우에는 기존의 설문을 복사하여 재작성해야 합니다.**

· 편집중인 설문 리스트는 [설문관리/리포트](#)에서 확인하실 수 있습니다.

STEP1. 목표 응답자수를 설정해주세요.

· 선택하신 설문지를 통해 수집하고 싶은 목표 응답자수를 기재해주세요.

· 응답자수는 최소 11명부터 설정하실 수 있습니다.

· **전체 응답자수가 10명 이하인 경우 응답 결과 확인이 어려우므로, 이를 감안하여 적절한 목표를 설정해주세요.**

· 1개 응답 당 최소 200원이 부과되며, 실제 부과 금액은 최종 설정 전 확인하실 수 있습니다.

선택한 설문제목

가격 만족도 조사

설문 제목에 타겟팅 관련 정보가 포함될 경우 설문에 대한 거부감을 발생시킬 수 있으니 유의해주세요.
(예시) 30대 남성 스킨케어 제품 선호도 조사 (X)

설문기간

2023.06.12 19:30 ~ 2023.06.30 20:00

목표 응답자수

100

명

동시 접속 응답자가 발생한 경우, 초과 응답이 수집 될 수 있습니다.

초과 응답 수집은 별도 비용이 발생하지 않습니다.

목표 설정 완료

STEP2. 응답 완료 시 제공할 혜택을 선택해주세요.

타겟팅 조건이 모든 고객에게 홍보되고, 참여가 진행됩니다.
응답자 한 명당 최소 200원의 설문비용이 발생합니다.

타겟팅 완료

STEP4. 최종 설정 내용 확인 및 선결제

· 지정하신 홍보 설정이 정확하게 입력되었는지 최종 확인해주세요.

· 수정이 필요한 경우 앞 단계로 돌아가서 수정 후 저장하시면 step4에 반영됩니다.

· 비즈월렛을 활용해 설문 수집 시 발생하는 최대 비용을 선결제해야 최종 설문 홍보 설정이 모두 완료됩니다.

설정한 정보를 최종 확인해주세요!

홍보 설문명	가격 만족도 조사
설문 진행 기간	2023년 06월 12일 19:30 ~ 2023년 06월 30일 20:00
설문 응답 대상	· 모든 고객 대상
수집 목표 응답자수	100명
제공 혜택	· 쿠폰종류·상품증복할인 · 할인율/할인금액·30% · 사용기한·발급일로부터 30일

선결제 비용

300원 X 100(명) + VAT 10%	33,000원
네이버페이 비즈 월렛 잔액 충전	9,916,069원
부족한 네이버페이 비즈 월렛	0원

네이버페이 비즈 월렛을 사용하여 소비자조사 솔루션의 설문홍보설정을 진행하겠습니다.

· 목표 응답자수 달성 시 과금되는 금액에 대해 비즈 월렛으로 선결제를 진행해야 최종 설문홍보설정이 가능합니다.

· 아래와 같은 상황에 의해 목표로 설정하신 응답자수를 달성하지 못한 경우 차액을 비즈 월렛으로 환급합니다.

1) 판매자가 설문을 직접 중지한 경우

2) 판매자가 개인정보 수집금지 정책을 여겨 관리자에 의해 설문이 강제로 중지된 경우

3) 지정한 설문기간이 경과하였으나 목표한 설문 응답자수에 미달한 경우

4) 응답 완료자수가 10명 이하인 상황에서 설문이 판매자에 의해 중지되거나 기한이 경과 되어 종료된 경우 (전액 환불)

저장하기

NAVER Corp.

1-5. 설문 시작

홍보설정이 완료된 설문은 지정하신 설문 시작 기간에 도달하면 자동으로 시작됩니다.

2023년 6월 4일 오후 12시에
설문 시작 설정

설문 기간 설정

시작	2023/06/04	📅	오후 12:00	🕒
종료	2023/06/18	📅	오후 6:00	🕒

취소확인

홍보설정 완료 후
2023년 6월 4일 오후 12시 이전인 경우
대기중



홍보설정 완료 후
2023년 6월 4일 오후 12시 경과 시
진행중



1-6. 설문 홍보

기본 홍보 영역으로 스토어 홈, 상품상세 내 배너 영역을 제공합니다.

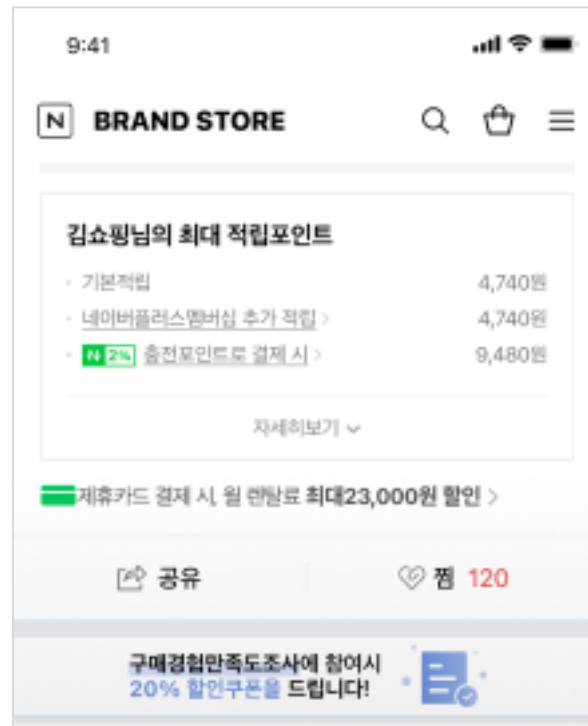
이외에도 마케팅메세지 발송, 쇼핑소식광고 집행, URL 직접 활용 등 다양한 방법을 이용해 설문 기간 내 응답자를 모아보세요.

기본 홍보 영역

스토어 홈



상품 상세

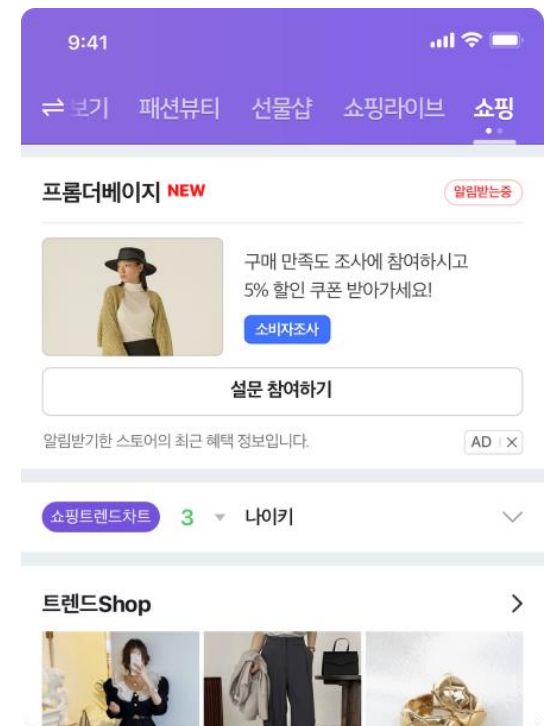


추가 홍보 영역 (유료)

마케팅메세지

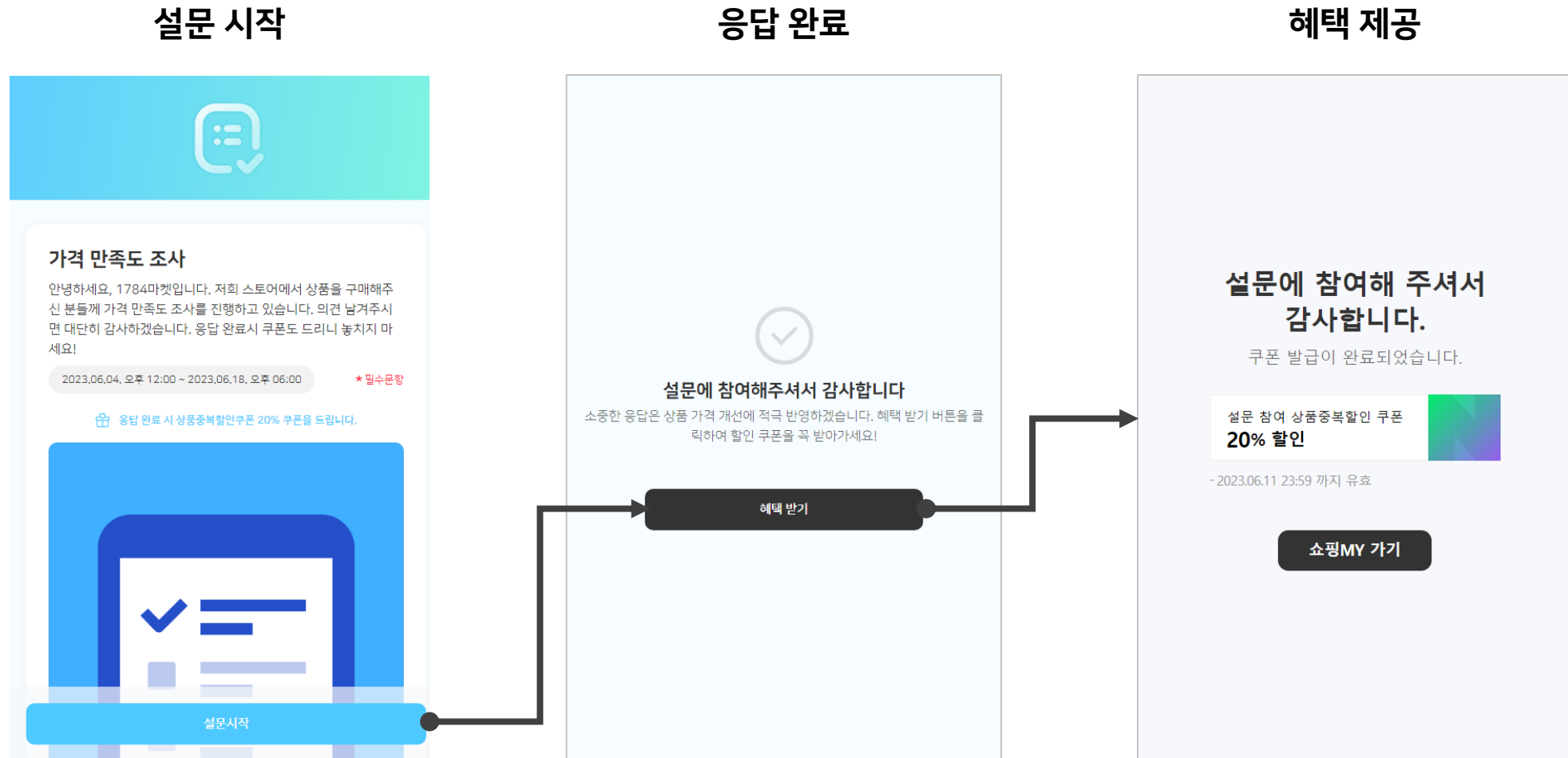


쇼핑소식광고

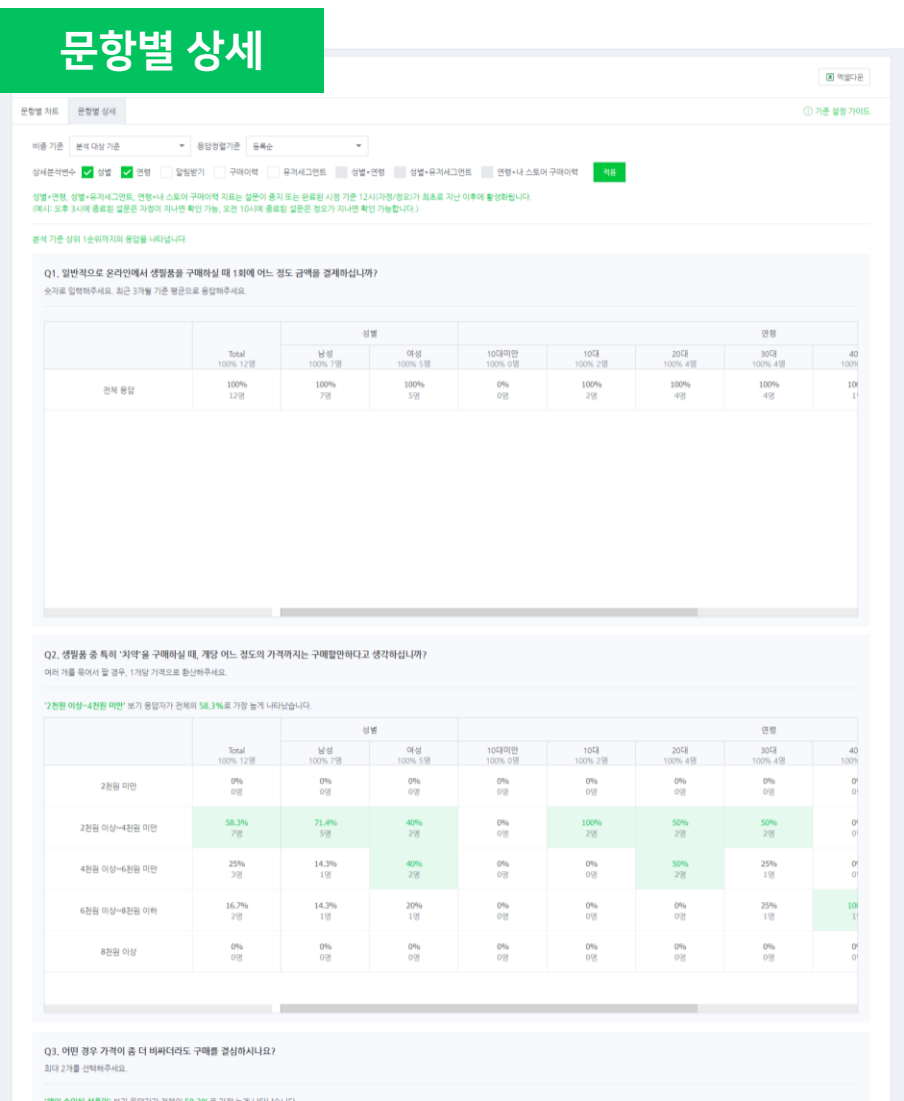


1-7. 응답 수집

응답자가 마지막 문항까지 최종 답변을 완료했을 때 최종 수집 완료 처리되며, 혜택도 응답 완료 시점에 제공할 수 있습니다.



실시간 응답은 차트 형태로 계속 트래킹이 가능합니다. 기본 제공하는 이용자 세그먼트 기준에 따라 응답을 더 상세하게 살펴볼 수도 있습니다.



1-9. 이용 유의사항

설문 진행은 유료

구독은 무료이나 설문 진행을 위해서는 소정의 과금이 발생합니다.
단, 아래와 같은 상황에 의해 목표로 설정하신 응답자수를 달성하지 못한 경우 차액을 비즈 월렛으로 환급합니다.

- 1) 판매자가 설문을 직접 중지한 경우
- 2) 판매자가 개인정보 수집금지 정책을 어겨 관리자에 의해 설문이 강제로 중지된 경우
- 3) 지정한 설문기간이 경과하였으나 목표한 설문 응답자수에 미달한 경우
- 4) 응답 완료자수가 10명 이하인 상황에서 설문이 판매자에 의해 중지되거나 기한이 경과되어 종료된 경우 (전액 환불)

설문 작성		설문 홍보 설정	
문항 수	금액	타겟팅 여부	금액
5개 이하	100원	네	300원
6개-10개	200원	아니오	100원
11개-20개	300원		
21개 이상	500원		

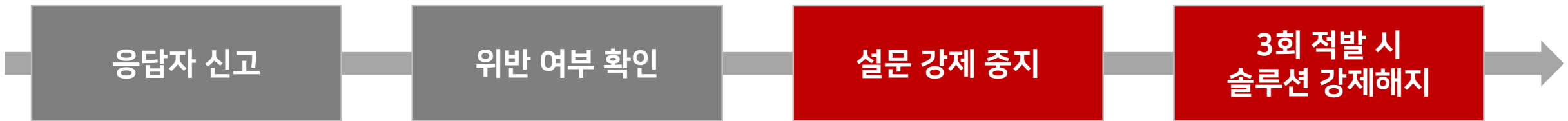
1-9. 이용 유의사항

개인 정보 수집 불가

응답자의 이름, 전화번호, 이메일, 아이디, 주소, 생년월일, 계좌번호 등 개인을 식별할 수 있는 정보 수집을 엄격히 금지하고 있습니다.
적발 시 해당 설문은 즉시 중지되며 솔루션 이용에도 제한이 발생합니다. 누적 3회 적발 시 솔루션 구독을 강제해지 할 수 있습니다.
분석에 꼭 필요한 인구통계정보와 상세 분석에 도움이 되는 상세 세그먼트들은 모두 네이버ID 정보 기반으로 암호화 후 기본으로 제공합니다.

제7조(판매자의 의무)

- ① 판매자는 본인이 생성한 설문을 신의에 따라 성실하게 관리해야 하고, 설문과 관련된 모든 정보가 관련 제반 법령과 본 약관에 위배되지 않도록 관리 및 운영해야 한다.
- ② 판매자는 설문의 내용 및 조건, 혜택 제공 등 홍보 방식의 설정 및 관리, 설문 진행 및 분석 결과 확인 등 소비자조사 솔루션을 통한 설문의 전반적인 내용 및 조건을 스스로의 판단에 따라 직접 설정하며, 이와 관련하여 발생하는 모든 책임과 의무를 부담한다.
- ③ 판매자는 설문 항목 및 제반 정보에 대한 응답자의 문의가 있을 경우 성실하게 응답 및 처리해야 한다.
- ④ 판매자는 어떠한 형태로도 소비자조사 솔루션을 통해 개인정보를 수집, 이용 및 처리하여서는 아니되며, 언제나 '소비자 조사 솔루션 내 개인정보 수집 금지 동의서'의 내용을 준수하여야 한다.
판매자는 소비자조사 솔루션을 본래 목적이 아닌 데이터 수집 및 판매를 목적으로 이용하거나 기타 개인정보 보호법에서 금지하는 방식으로 이용하여서는 아니 된다. (후략)



감사합니다